

---

# 重庆两江新区美丽草地蒙台梭利职业培训学校

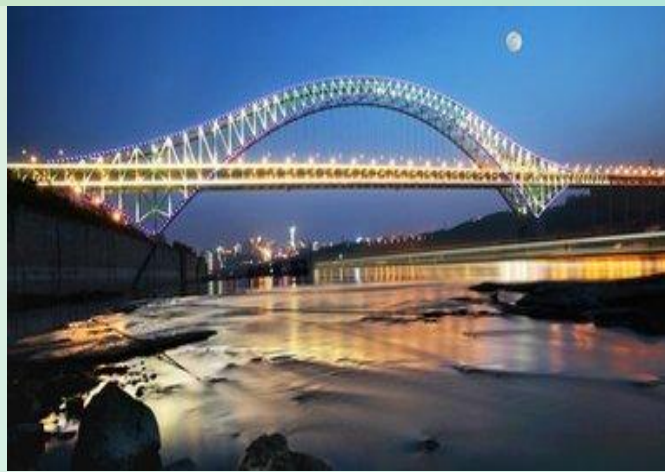
---

## 重庆生活指南

# 目录

交通-----	P 3-6
住宿-----	p 7-10
餐饮&购物 -----	P11-12
了解重庆-----	P 13-18
联系我们-----	P 19

# 交通



重庆两江新区美丽草地蒙台梭利职业培训学校坐落于重庆市汽博中心线外城市花园11栋21楼。学校占据重庆两江新区核心、交通便捷，分别由金开大道、金渝大道、金童路、机场高速公路四条主干道围合而成，学校距离外环高速公路路口5分钟车程，至江北中心商务区仅20分钟车程，距离轻轨三号线金童路站仅5分钟路程，目前已经有多部公交车经过，同时学校紧邻汽博商圈，交通、餐饮、住宿、购物等条件十分优越。

# 交通



## 如何到达

### 1、重庆江北机场到培训学校:

线路一：于江北机场站乘轻轨三号线（途经8站），往鱼洞方向，在金童路站下车（2号出口），步行560米至线外城市花园，全程约30分钟。

线路二：乘出租车，全程14.2公里，价格30元左右。

### 2、重庆火车北站南广场到培训学校:

线路一：于重庆北站南广场乘轻轨三号线（途经4站），往江北机场方向，在金童路站下车（2号出口），步行560米至线外城市花园，全程约20分钟。

线路二：乘出租车，全程8.7公里，价格20元左右。



# 交通



## 如何到达

### 3、重庆火车北站北广场到培训学校：

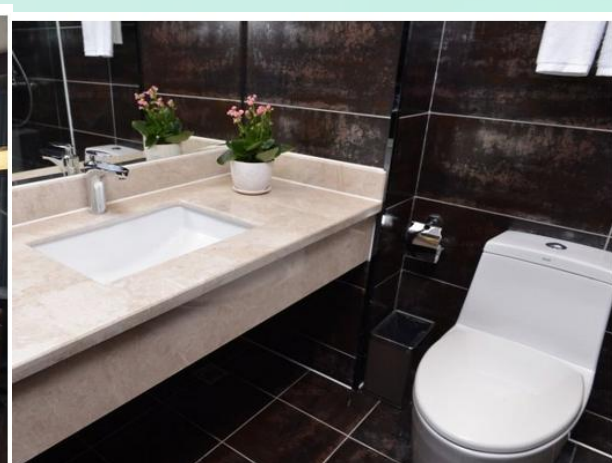
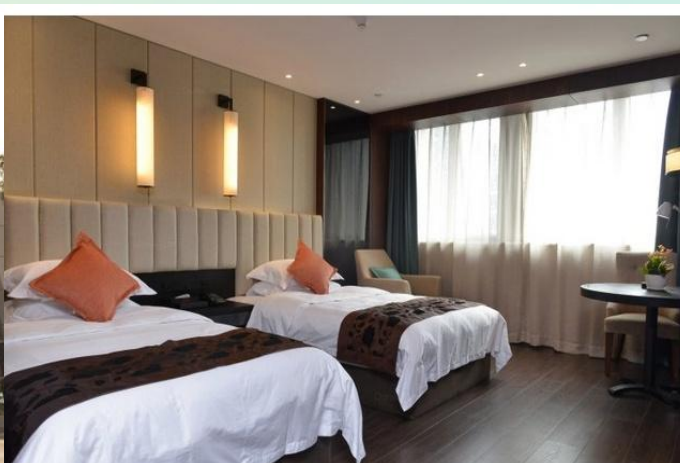
线路一：于龙头寺站乘轻轨三号线，往江北机场方向，在金童路站下车（2号出口），步行至线外城市花园，全程约15分钟。

线路二：乘坐出租车，全程10公里，价格约为25元左右





# 住宿



## 重庆金山汇酒店

电话：023-63203333

参考价：315元起

地址：重庆北部新区龙晴路9号（金山矩阵B座）

和培训中心距离：157米

# 住宿



## 重庆大来酒店

电话： 023-68922988

参考价： 220元起

地址： 重庆北部新区汽博中心栖霞路18号金贸时代7栋29楼  
和培训中心距离： 860米



# 住宿



## 重庆天逸酒店

电话：023-86795666

参考价：167元起

地址：重庆北部新区汽博中心栖霞路18号融创金贸时代7栋13楼  
和培训中心距离：860米

# 住宿



## 卡斯頓异国风情酒店

电话：023-88713388

参考价：197元起

地址：重庆北部新区汽博中心叠彩城写字楼6楼  
和培训中心距离：500米

# 餐饮&购物



培训学校附近有中餐馆、中式快餐店、西餐、重庆火锅以及各类小吃快餐、面包甜点和咖啡厅等。

中餐馆有以川菜系列为主的陶然居、以川东民间菜为主的老菜年代、以粤菜系列为主的劲力应天食府等；

中式快餐店有乡村基、大米先生，以各种中式快餐为主，10分钟取餐，愉悦的就餐环境和众多的菜品选择备受各位顾客的肯定；

距离学校5分钟路程的“好吃一条街”有各类本土重庆名小吃、麻辣烫、重庆50强麻辣小面以及各类川菜炒菜等；汽博商圈叠彩城附近还有各类面包甜点店和咖啡店等，学校独特的地理位置方便学员们选择性就餐。



# 餐饮&购物



学校附近100米内有新世纪超市、永辉超市，以及西部奥特莱斯购物广场（距离培训学校3公里）、宜家购物广场（距离培训学校3公里）和麦德龙超市（4.5公里），其中新世纪超市、宜家商城、以及麦德龙超市出售大量进口食品。



# 了解重庆



重庆，简称巴和渝，别称山城、渝都、桥都，雾都，世界温泉之都，是中国最年轻的直辖市，长江上游地区的经济中心，中西部水、陆、空型综合交通枢纽。对外开放以来，重庆坚持“大开放促大发展”的方针和实施“全方位、高起点、高效益对外开放”的战略，加快了让重庆走向世界，让世界了解重庆的步伐。同时，重庆在海外近30个国家和地区建立了近70家企业和外贸机构，一些国际知名的大公司近年开始进军重庆，重庆的对外开放正在形成适应社会主义市场经济发展需要，符合国际通行规则的对外开放新体制。

已有上百年开放史的重庆，乘着设立直辖市的东风，又掀起了新一轮对外开放的浪潮，向世界展示其风采与实力。悠久的历史，灿烂的文化，秀丽的风光，使重庆儿女勤劳聪慧，巴渝大地钟灵毓秀。

# 了解重庆——重庆美食



重庆火锅，又称为毛肚火锅或麻辣火锅，是汉族传统饮食方式，起源于明末清初的重庆嘉陵江畔、朝天门等码头船工纤夫的粗放餐饮方式，原料主要是牛毛肚、猪黄喉、鸭肠、牛血旺等。后随着社会的发展，历史的变迁，人们的饮食习惯，重庆火锅的独特风味渐渐受人们的喜爱。



毛血旺又称冒血旺，是四川及重庆著名的汉族小吃，以鸭血为制作主料，口味属于麻辣味，毛血旺的烹饪技巧以煮菜为主。麻辣诱惑对传统的毛血旺进行了改良和创新，将其汤汁红亮、麻辣鲜香、味浓味厚的特点不断发扬光大，是一道值得一尝为快的巴蜀名菜。

# 了解重庆——重庆美食



重庆小面是一款发源于重庆市的汉族地方特色传统小吃，属于渝菜。小面属于汤面类型，麻辣味型，重庆人对小面优劣的评价标准最主要是佐料，小面的佐料是其灵魂所在，小面家族品种丰富，富于变化，形成个人定制口味。



江湖菜是重庆市特色的汉族饮食风俗，具有浓厚的乡土气息。所谓江湖菜，用烹饪专家的话来说，是指相对于正宗菜而言的菜式。它植根于民间，从一种菜系为基础，师承多家，不拘常法地重复烹饪、复合调味、中菜西做、老菜新做、北料南烹，看似无心，实乃妙手天成，从而收到出奇制胜的效果。

# 了解重庆——重庆美食



陈麻花是重庆市知名的汉族传统小吃。清朝末年，古镇陈麻花凭借其独特的口味从此在巴渝大地流传开来；选料上乘，采用全手工制作，具有香、酥、脆、爽，久放不棉等特点。椒盐麻花，口味纯正，酥脆化渣；麻辣麻花，重庆口味，集甜、麻、辣于一体，回味无穷；蜂蜜麻花，口味纯正，含有丰富的矿物质元素。



桃片糕是重庆知名的汉族糕类小吃，以糯米、桃仁、白糖、饴糖为主要原料，具有悠久的历史，特点为粉质细润，绵软，片薄，色洁白，味香甜，突出浓郁的桃仁，玫瑰香味。精湛的制作工艺和独特的风味，深受广大消费者的喜爱。



# 了解重庆——重庆景点



解放碑, 原名抗战胜利纪功碑, 位于重庆市渝中区, 它是抗战胜利和重庆解放的历史见证, 是全中国唯一一座纪念中华民族抗日战争胜利的国家纪念碑。碑体绝大部分呈白色, 有些地方是肉色, 上端有几架大钟, 朝着四面八方, 每到整点, 便会响起声音。



洪崖洞位于重庆市核心商圈解放碑沧白路, 长江、嘉陵江两江交汇的滨江地带。洪崖洞拥有2300多年的历史, 景区以拥城市旅游景观、商务休闲景观和城市人文景观于一体而闻名, 并以最具巴渝传统建筑特色的“吊脚楼”风貌为主体, 依山就势, 沿崖而建, 是游吊脚群楼、观洪崖滴翠、逛山城老街、赏巴渝文化、看两江汇流、品天下美食的好去处。

# 了解重庆-重庆景点



大足石刻位于中国直辖市重庆大足区境内，有74处5万余尊宗教石刻造像。它是唐末、宋初时期的宗教摩崖石刻，以佛教题材为主，儒、道教造像并陈，尤以北山摩崖造像和宝顶山摩崖造像为著是全国重点文物保护单位、世界文化遗产。



磁器口古镇始建于宋代，位于重庆市沙坪坝区嘉陵江畔，作为嘉陵江边重要的水陆码头，被赞誉为“小重庆”。1998年磁器口古镇被国务院确定为重庆市重点保护传统街，2010年入选中国历史文化名街，是历经千年变迁而保存至今的重庆市重点保护传统街。

# 联系我们



重庆两江新区美丽草地蒙台梭利职业培训学校

地址：重庆市渝北区金渝大道89号线外城市花园11栋21楼

电话：023- 63052430

邮箱：traininginfo@bg-montessori.com