

小胶质细胞特异性抗体

兔源Iba1抗体，无标签

免疫组化用 → 产品编号：019-19741 (50 μ g (100 μ L))

免疫印迹用 → 产品编号：016-20001 (50 μ g (100 μ L))

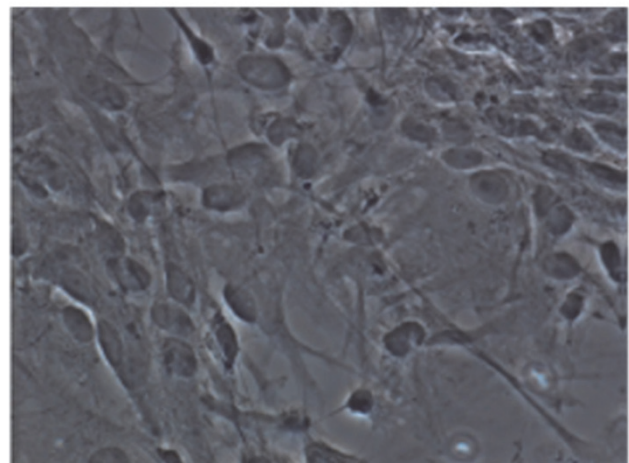
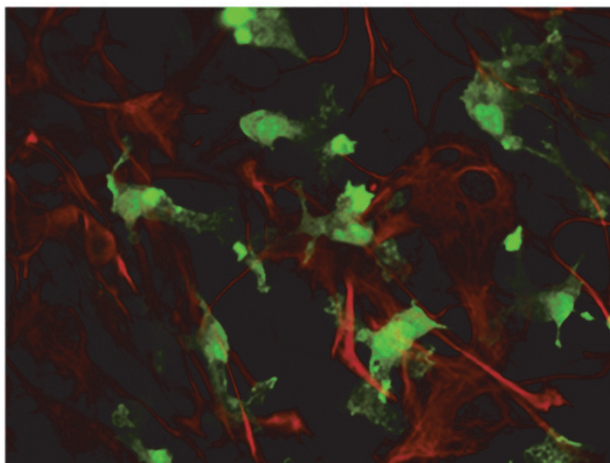
Iba 1是在巨噬细胞/小胶质细胞中特异性表达的分子量为17,000的钙结合蛋白。近来小胶质细胞备受关注，除了在神经营养/神经保护中起作用外，也已被证实通过产生NO，TNF- α 和IL-1 β 对神经造成损伤。

该产品是与小胶质细胞特异性反应的兔多克隆抗体，适用于与星形胶质细胞特异性抗GFAP单克隆抗体进行双染色。

特点

- 抗原：对应于Iba1的C末端的合成肽
- 形式：TBS溶液 (1mg / mL)
- 纯化：兔抗血清的抗原亲和层析纯化
- 特异性：**对小胶质细胞和巨噬细胞具有特异性，与人类，小鼠大鼠Iba1反应。**
不与神经元和星形胶质细胞发生交叉反应。
- 用法：
 1. 抗Iba1，兔（免疫细胞化学）适用于免疫细胞化学。1-2 μ g/ mL使用
 2. 抗Iba1，兔（用于Western blotting）适合于Western blotting（免疫印迹）。0.5-1 μ g/ mL使用

应用：大鼠原代混合培养细胞双染色和相同视野的相位图像



绿色：兔源Iba 1抗体（免疫组化）（小胶质细胞）

红色：抗GFAP抗体（星形胶质细胞）

数据提供：神经化学部，国家神经科学研究所，国家神经病学和神经病学中心

抗Iba 1 (免疫组化用) (产品编号: 019-19741)

推荐准备工作: 石蜡切片

- 脱蜡
 - 100%二甲苯10分钟, 2次
 - 100%乙醇5分钟, 2次
 - 70%乙醇5分钟
 - dH₂O, 5分钟, 2次
- 用0.01M PBS洗涤, 2次
- 在0.3% H₂O₂的甲醇溶液中孵育30分钟
- 用0.01M PBS洗涤, 3次
- 室温 (RT) 下用封闭缓冲液 (1.5%正常山羊血清和0.001M PBS的1%BSA) 孵育2小时。
- 4°C下在封闭缓冲液中与**抗Iba1抗体 (0.5µg/mL)** (产品编号: 019-19741) 孵育过夜。
- 用0.01M PBS洗涤, 3次。
- 与生物素化的抗兔IgG抗体 (1:200) 在封闭缓冲液中室温孵育1小时。
- 用0.01M PBS洗涤, 3次。
- 室温下与Elite ABC试剂 (0.01M PBS中的试剂A (1:50) 和试剂B (1:50)) 孵育1小时。
- 用0.01M PBS洗涤, 3次。
- 在过氧化物酶溶液中孵育 (0.05M Tris缓冲液的0.01%过氧化氢和0.05%DAB)。

产品列表

产品编号	产品名称	容量	储存条件
016-26461	小胶质细胞/巨噬细胞特异性蛋白抗体 (免疫组化) Anti Iba1, Rabbit (for Immunocytochemistry)	50 µg	保存在-20°C
016-26461	小胶质细胞/巨噬细胞特异性蛋白抗体 (免疫印迹) Anti Iba1, Rabbit (For Western Blotting)	50 µg	

相关产品

产品编号	产品名称	容量	储存条件
016-26461	抗Iba1, 兔源, 生物素结合 Anti Iba1, Rabbit, Biotin-conjugated	100 µL	保存在-20°C
013-26471	抗Iba1, 兔源, 红色荧光染料 (635) 结合 Anti Iba1, Rabbit, Red Fluorochrome (635)-conjugated	100 µL	
017-26491	抗磷酸化α-突触核蛋白, 单克隆抗体 (pSyn # 64), FITC结合 Anti Phosphorylated α-Synuclein, Monoclonal Antibody (pSyn#64), FITC-conjugated	100 µL	
012-26723 016-26721	抗Iba1, 单克隆抗体 (NCNP24) Anti Iba1, Monoclonal Antibody (NCNP24)	10 µL 50 µL	

1701WAEU01